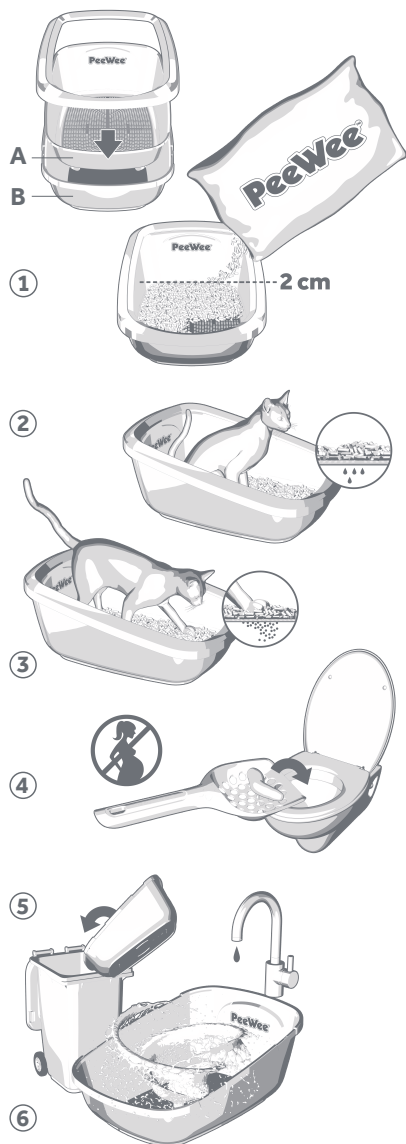


Käyttöohje



① PeeWee-kissanvessa koostuu ritiläpohjaisesta yläkerroksesta (A) ja alalaatikosta (B). Kaada yläkerrokseen sen verran PeeWee-pellettejä, että pinta tulee merkin tasolle (noin 2 cm). **Pellettejä ei tarvitse käyttää enempää!**

Laita alalaatikkoon kourallinen PeeWee-pellettejä, jotta kosteus voi imeytyä ensimmäisellä käyttökerralla.

② Kissan pissatessa 90 % virtsasta kulkeutuu ritilän läpi alalaatikkoon. Loppu imeytyy yläkerroksen pelletteihin, jotka hajoavat sahanpuruiksi.

③ Kun kissa kuopii pellettejä, yläkerroksen likaiset sahanpurut putoavat ritilän läpi alalaatikkoon. Ravista yläkerrosta tai käytä apuna kauhaa niin että kaikki likainen sahanpuru putoaa ritilän läpi alalaatikkoon. Lisää yläkerrokseen tarvittaessa kourallinen PeeWee-pellettejä, jotta niitä on taas sopivan paksuinen kerros.

④ Poista ulosteet päivittäin toimitetulla PeeWee-lapiolla.

⑤ Tyhjennä alalaatikko, kun se on melkein täynnä (noin kerran viikossa). Mitä enemmän sahanpurua alalaatikkoon kertyy, sitä paremmin se imee virtsan hajun.

⑥ Puhdista alalaatikko. Älä käytä hankaavaa sientä tai hiekkaa sisältäviä hankausaineita. Ne tekevät pintaan pienenpieniä naarmuja, jotka muodostavat tehokkaan kasvualustan bakteereille. Vältä voimakkaita puhdistusaineita. Käytä mietoja saippualliuosta tai kuumaa vettä, johon on lisätty etikkaa tai ruokasoodaa.



Terveisiä kissalle!

Ainutlaatuiset PeeWee-puupelletit

PeeWee-pelletit valmistaa Pohjois-Ruotsissa toimiva Mockfjärds Biobrånslé. Yritys tuottaa muun muassa biopolttoaineena käytettäviä puupellettejä.

Puupellettejä käytetään Ruotsissa paljon lämmitykseen. Pelletit valmistetaan puuteollisuudessa jätteenä syntyvästä sahanpurusta. Kun puru on kuivattu, se puristetaan suuressa paineessa pelleteiksi.

PeeWee-pellettien valmistusta varten tehtaassa on erillinen tuotantolinja. PeeWee-pellettejä voidaan valmistaa vain huolellisesti valittujen puiden sahanpurusta. Perusteellisen tutkimuksen ansiosta valintakriteerinä voidaan käyttää puun kykyä imeä kosteutta ja neutraloida ammoniakkin hajuja.

Toisin kuin on muissa kissanvessapelleteissä, PeeWee-pelleteissä ei koskaan käytetä puun kuorta tai neulasia.

PeeWee-pellettien valmistukseen käytetään aina samoja puulajeja, mikä takaa tasaisen laadun.

Pelletteihin ei lisätä mitään muuta. Niissä ei ole hajusteita, liimoja, sideaineita tai muita lisäaineita. Salaisuus on suuressa paineessa tapahtuvassa puristuksessa ja pitkässä kuivauksessa. Sen ansiosta pelletit eivät myöskään jäädy eivätkä mätäne.

Tottuminen PeeWee-kissanvessaan

Jokainen kissa on oma yksilönsä, mutta myös omistajan asenne vaikuttaa siihen, miten nopeasti kissa hyväksyy PeeWee-kissanvessan.

Kehu kissaa, kun se lähtee tutkimaan vessaa. Anna kissan toteuttaa uteliaisuuttaan ja tutustua PeeWee-kissan vessaan omaa tahtiaan.

Lisävinkkejä

Voit lisätä PeeWee-pellettien päälle kerroksen kissanhiekkaa, johon kissasi on tottunut. Lisää vähitellen PeeWee-pellettejä ja vähennä vanhan kissanhiekan osuutta. Näin kissa tottuu pikkuhiljaa PeeWee-kissanvessajärjestelmään.

Huomaa: PeeWee-järjestelmä ei vielä toimi optimaalisesti, jos pellettien seassa käytetään muunlaista kissanhiekkää.

Kärsivällisyys

Toiset kissat hyväksyvät PeeWee-vessan nopeammin kuin toiset. Joiltakin kissoilta tottuminen muutokseen voi viedä jopa yli viikon. Paras keino on olla kiirehtimättä.

Pysy sitkeänä ja ole ennen kaikkea kärsivällinen.

Uusi sijoituspaikka

Jos sijoitat PeeWee-järjestelmän toiseen tilaan kuin missä kissanvessa oli aikaisemmin, siirrä vanha kissanvessa ensin uuteen paikkaan. Jos tämä uusi tila on kaukana vanhasta, siirrä vanhaa kissanvessaa vähän kerrallaan, jotta kissa voi rauhasa tottua uuteen paikkaan. Jätä vanha kissanvessa uuteen sijoituspaikkaan, mutta älä enää vaihda sen hiekkaa.

Aika

Anna kissalle aikaa tutustua rauhassa PeeWee-vessaan. Jätä ovi auki huoneeseen, jossa pidät kissanvessaa, ja anna kissalle jotain hyvää syötävää.

Puupelletit ovat käytössä erittäin taloudellisia ja 100-prosenttisesti biohajoavia!

PeeWee™